

## Überflutungssichere Außentür TT6, einflügelig

Zugangstür speziell für überflutungsgefährdete Gebiete.



Abbildung kann Sonderausstattungen enthalten.

Außentür, überflutungssicher bis 2 m Wassersäule, zur Druckseite d. h. nach außen öffnend, einbaufertig, doppelwandig, aus Edelstahl, Werkstoff-Nr. 1.4307 (AISI 304 L). Türblatt stumpf einschlagend, d.h. Türblatt und Zarge flächenbündig.

Türblatt, Blechstärke sowohl an der druck-, als auch auf der druckabgewandten Seite 3 mm. Türblattstärke: 57 mm, ausgeschäumt mit FCKW-freiem Polyurethan-Hartschaum-Isolierkern. Oberfläche mit Längsschliff, mit spezieller Dichtung vierseitig umlaufend. Mittels stabilen, wartungsfreien Scharnieren an der Zarge angeschlagen. Schloss vorgerichtet für einen bauseitigen Profilhalbzylinder von der Außenseite absperrbar. Die Verriegelung erfolgt über einen beidseitig bedienbaren Einreibeverschluss.

Zarge aus Sonderprofil, vierseitig umlaufend, ausgeschäumt mit FCKW-freiem Polyurethan- Hartschaum-Isolierkern, mit zugehörigem Befestigungsmaterial. Der umlaufende Spalt zwischen Zarge und Wand, muss mit dem mitgelieferten Dichtungsmaterial abgedichtet werden.

Türblatt und Zarge unter Schutzgas geschweißt, im Tauchbad gebeizt und passiviert.

Max. zulässige Leckagerate: 0,3 Liter/Stunde

### Ausführungsvarianten:

#### Montageart:

- ▶ Dübelmontage mit Laschen
- ▶ Dübelmontage durch den Rahmen

#### Anschlagart:

- ▶ DIN links
- ▶ DIN rechts

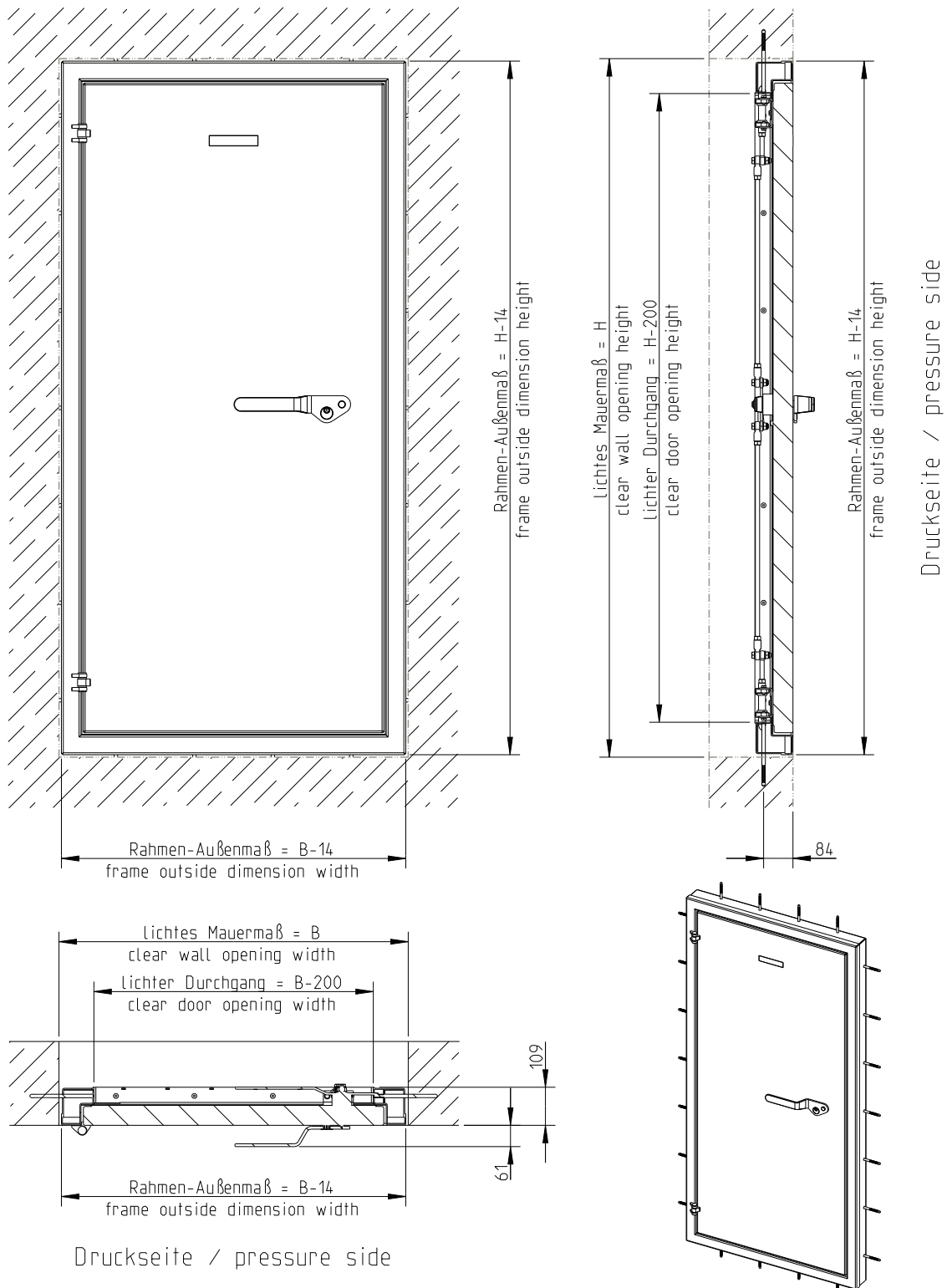
#### Optional:

- ▶ Werkstoff-Nr. 1.4404 (AISI 316 L)
- ▶ Ankerhaken am Türblatt, welche im geschlossenen Zustand formschlüssig in den Rahmen eingreifen.
- ▶ Obertürschließer feststellbar
- ▶ Oberflächenbeschaffenheit (Lackierung mit oder ohne Anti-Graffiti-Ausstattung)
- ▶ Magnetkontakt: Zustandsanzeige „Tür auf“ bzw. „Tür zu“
- ▶ Schloss-Riegel-Kontakt: Zustandsanzeige „Riegel auf“ bzw. „Riegel zu“
- ▶ Potentialausgleich am Rahmen
- ▶ Blechaufdoppelung außen bei Sonneneinstrahlung

#### Hinweis:

**Bei Sonneneinstrahlung ist eine Beeinträchtigung der Bedienbarkeit möglich, wir empfehlen hier die Anbringung einer Blechaufdoppelung an der Türaußenseite.**





**Wir fertigen Türabmaße grundsätzlich nach Ihren Vorgaben.**



Überflutungssichere Außentür TT6, einflügelig

Technische Änderungen vorbehalten | Zeichnungs-Nr. 190.167, 7.2024

HUBER SE | Industriepark Erasbach A1 | D-92334 Berching | Telefon: +49 8462 201-0 | info@huber.de | [www.huber.de](http://www.huber.de)